

Provincie: Oost -Vlaanderen

Gemeente: Wortegem-Petegem

Ligging: Oost-Vlaanderen - Wortegem-Petegem: 3de afdeling – sectie B – nr. 200R en nr. 200P

## ROOILIJNPLAN AFSCHAFFEN DEEL VAN BUURTWEG NR 25 EN VERBREDEN BUURTWEG 27

Voorlopige vaststelling

Gezien en goedgekeurd door de gemeenteraad en zitting van: 28 apr. 1 2022



Algemeen Directuur



De voorzitter van de gemeenteraad

Het openbaar onderzoek werd georganiseerd door het college van burgemeester en schepenen van 5/5/2022 tot 7/6/2022.....



Algemeen Directuur



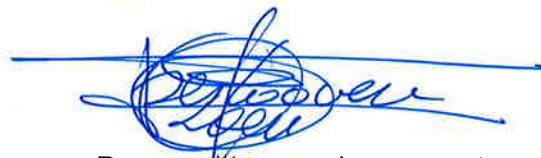
De voorzitter van de gemeenteraad

Definitieve vaststelling

Gezien en goedgekeurd door de gemeenteraad en zitting van: 30 jun: 2022



Algemeen Directuur



De voorzitter van de gemeenteraad

Schaal: 1/250

DATUM 20/04/2022

WIJZIGING NR

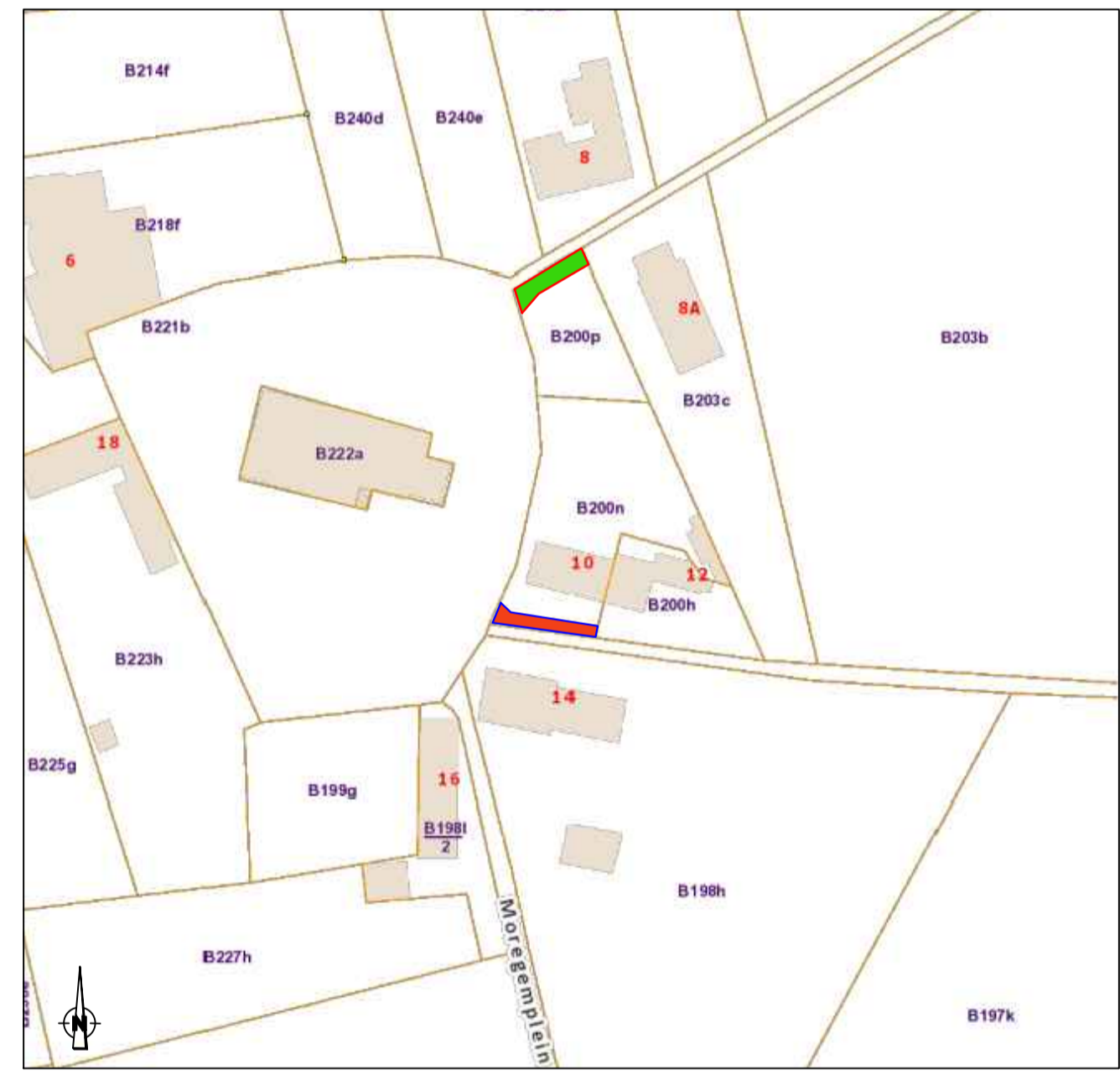
DATUM

KENMERK

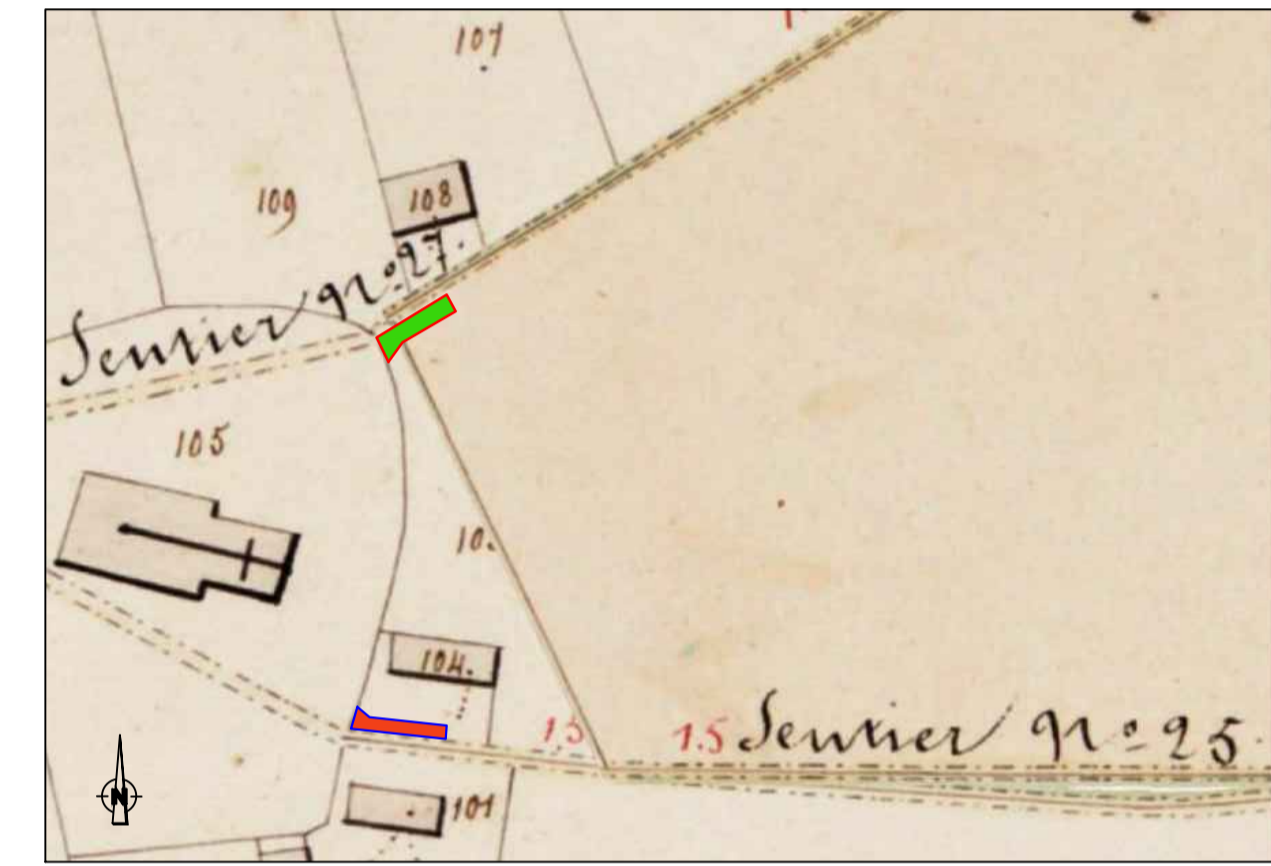
# ROOILIJNPLAN

Oprichtgever	Gemeentebestuur Wortegem-Petegem Waregemseweg 35 9790 Wortegem-Petegem	Landmeter-Expert	Ann-Sophie Santens LAN 081378 Waregemseweg 45 9790 Wortegem-Petegem GSM: 0474/89.44.55 E-mail: annsophie.santens@live.be
Schaal	1/250	Datum	20/04/2022

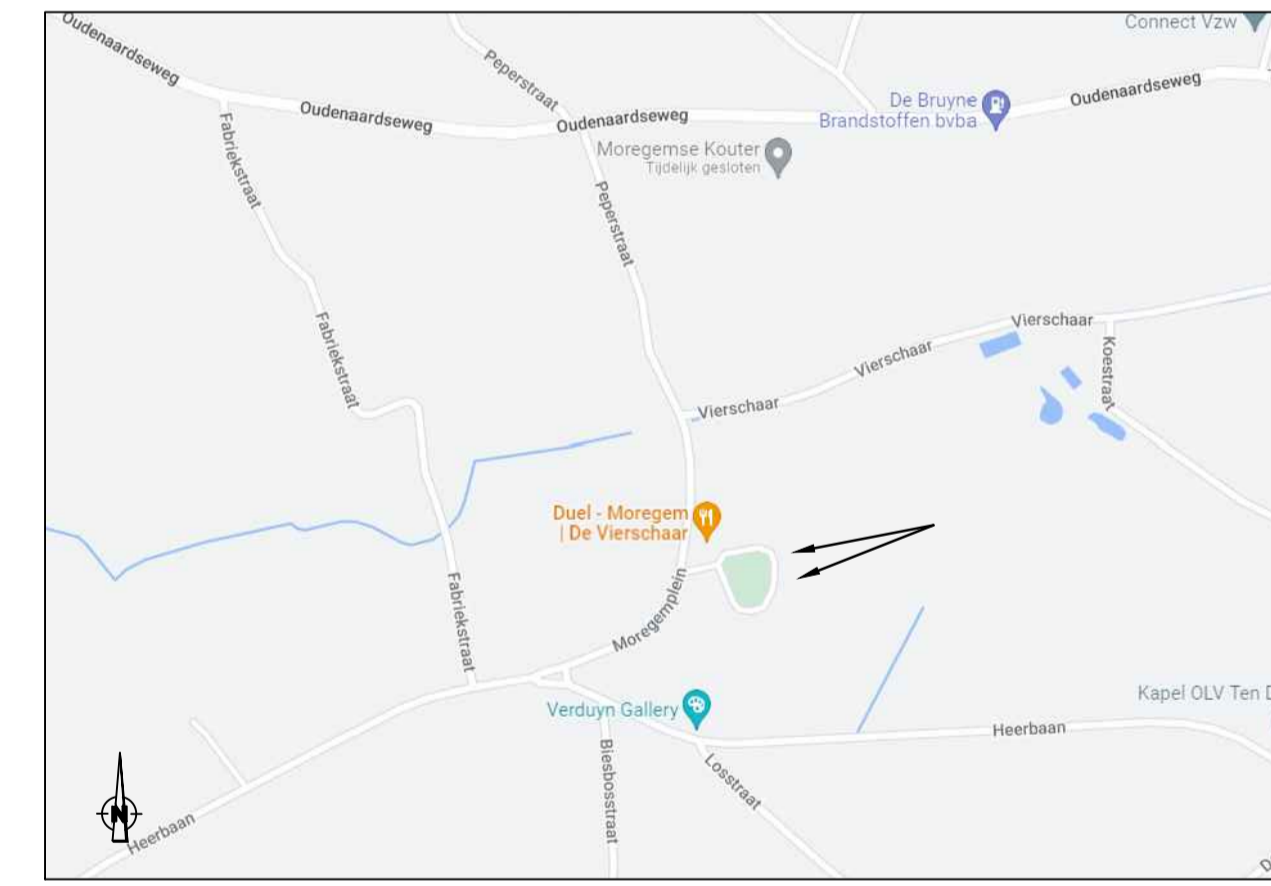
Kadasterplan Oost-Vlaanderen - Wortegem-Petegem: 3de afdeling - sectie B - nr. 200R en nr. 200P



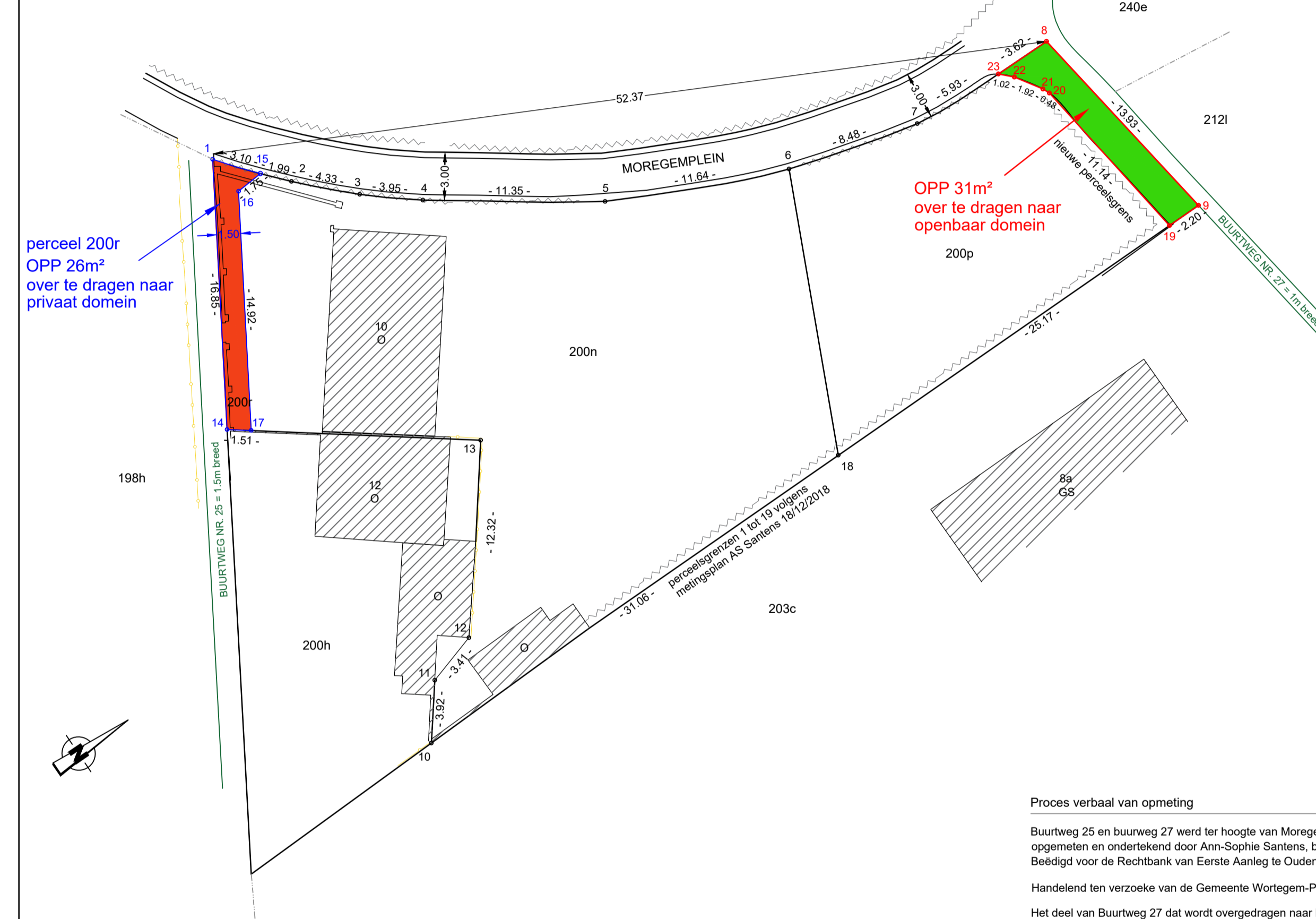
Uittreksel Atlas der Buurtwegen, schaal 1/1000



Ligingsplan



Oost-Vlaanderen - Wortegem-Petegem: 3de afdeling - sectie B - nr. 200R en nr. 200P



NR	X	Y	OPMERKINGEN
1	925.09	1171.70	NIET GEMATERIALISEERD
2	930.00	1170.32	NIET GEMATERIALISEERD
3	934.26	1169.52	NIET GEMATERIALISEERD
4	938.19	1169.15	NIET GEMATERIALISEERD
5	949.54	1169.07	NIET GEMATERIALISEERD
6	961.01	1171.09	NIET GEMATERIALISEERD
7	969.00	1173.92	NIET GEMATERIALISEERD
8	977.05	1170.04	NIET GEMATERIALISEERD
9	986.52	1168.82	NIET GEMATERIALISEERD
10	938.71	1135.33	NIET GEMATERIALISEERD
11	938.93	1139.25	NIET GEMATERIALISEERD
12	941.06	1141.90	HOEK GEBOUW
13	941.79	1154.20	NIET GEMATERIALISEERD
14	925.98	1154.87	NIET GEMATERIALISEERD
15	928.06	1170.80	NIET GEMATERIALISEERD
16	926.70	1169.71	NIET GEMATERIALISEERD
17	927.46	1154.81	NIET GEMATERIALISEERD
18	964.08	1153.27	NIET GEMATERIALISEERD
19	984.71	1167.57	NIET GEMATERIALISEERD
20	977.24	1175.83	NIET GEMATERIALISEERD
21	976.83	1176.08	NIET GEMATERIALISEERD
22	975.06	1176.81	NIET GEMATERIALISEERD
23	974.05	1177.00	NIET GEMATERIALISEERD

	AFGESCHAFT DEEL VAN DE WEG
	NIUWE LIGGING DEEL VAN DE WEG
	TE BEHOUDEN ROOILIJN
	NIUWE ROOILIJN
	GEBOUW
	PERCEELSGRENS
	KADASTRALE GRENS
	HAAG
	RAND RIJWEG
	AFSLUITING

**Proces verbaal van opmeting**

Buurtweg 25 en buurtweg 27 werd ter hoogte van Moregemplein 10 te Wortegem-Petegem opgemeten en ondertekend door Ann-Sophie Santens, beëdigd landmeter-expert. Beëdigd voor de Rechtbank van Eerste Aanleg te Oudenaarde en zetelend te Wortegem-Petegem, Waregemseweg 45.

Handelend ten verzoeken van de Gemeente Wortegem-Petegem, Waregemseweg 35 te Wortegem.

Het deel van Buurtweg 27 dat wordt overgedragen naar het openbaar domein wordt op bijgaand plan aangeduid door de punten 8-9-19-20-21-22-23 met elkaar te verbinden. De totale oppervlakte bedraagt 31m².

Het deel van Buurtweg 25 dat wordt overgedragen naar het privaat domein wordt op bijgaand plan aangeduid door de punten 1-15-16-17-14 met elkaar te verbinden. De totale oppervlakte bedraagt 26m².

Op 20 april 2022 beschouw ik mijn opdracht als zijnde beëdigd.

LOTnr.	Gemeente	Kad. Afd.	Sectie	Kad. nr.	Eigenaar	Opp. te verplaatsen deel	Opp. nieuwe ligging	aard	code gewestpl.
1	Wortegem-Petegem	3de	B	200 R	Gemeente Wortegem-Petegem Waregemseweg 35 9790 Wortegem-Petegem	26m²		grond	0102
2	Wortegem-Petegem	3de	B	200 P	Cravano Lindestraat 38 9700 Oudenaarde		31m²	grond	0102

Landmeter Expert A.S. Santens